

ЗАМОК РУЛЕВОЙ КОЛОНКИ

- ❗ При эвакуации автомобиля электронный ключ должен находиться в салоне, чтобы рулевая колонка оставалась разблокированной.

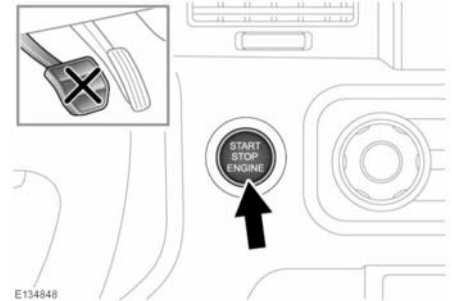
Рулевая колонка автомобиля оснащена электронным замком. Замок рулевой колонки выключается при обнаружении электронного ключа в салоне автомобиля.

В случае какой-либо неисправности замка рулевой колонки на информационной панели появляется сообщение **РУЛЕВАЯ КОЛОНКА ЗАБЛОКИРОВАНА**. В этом случае:

1. Заприте и затем отпирите автомобиль электронным ключом.
2. Попробуйте разблокировать рулевую колонку ещё раз, слегка поворачивая рулевое колесо влево-вправо.
3. Если проблема не устраняется, немедленно обратитесь к квалифицированным специалистам.


ВКЛЮЧЕНИЕ ЗАЖИГАНИЯ


Для включения зажигания без запуска двигателя. Убедитесь, что педаль тормоза не нажата, а в автомобиле находится действительный электронный ключ; нажмите кнопку START/STOP (Запуск/Выключение двигателя) и удерживайте ее до включения сигнализаторов, затем отпустите.



- ❗ Если при нажатии кнопки start/stop нажата педаль тормоза, будет запущен двигатель.

ЗАПУСК БЕНЗИНОВОГО ДВИГАТЕЛЯ

 Не запускайте двигатель и не оставляйте его работающим, если автомобиль находится в замкнутом пространстве. Выхлопные газы токсичны и при вдыхании могут привести к потере сознания и гибели.


 Электронный ключ не будет обнаружен, если он находится внутри какого-либо металлического предмета или прикрыт каким-либо устройством с подсветкой дисплея (таким как смартфон, ноутбук [включая сумку для ноутбука], игровая консоль и т.д.). Держите электронный ключ вдали от этих предметов при попытке доступа без ключа или запуска без ключа.


Чтобы запустить двигатель:

- Электронный ключ должен находиться в автомобиле.
- Необходимо выбрать положение **P** (Стоянка) или **N** (Нейтраль).
- Нажмите на педаль тормоза.
- Нажмите и отпустите кнопку START/STOP (Запуск/Выключение двигателя).

Когда двигатель заработает, педаль тормоза можно отпустить, если это безопасно.

ЗАПУСК ДИЗЕЛЬНОГО ДВИГАТЕЛЯ

 Не запускайте двигатель и не оставляйте его работающим, если автомобиль находится в замкнутом пространстве. Выхлопные газы токсичны и при вдыхании могут привести к потере сознания и гибели.

 Электронный ключ не будет обнаружен, если он находится внутри какого-либо металлического предмета или прикрыт каким-либо устройством с подсветкой дисплея (таким как смартфон, ноутбук [включая сумку для ноутбука], игровая консоль и т.д.). Держите электронный ключ вдали от этих предметов при попытке доступа без ключа или запуска без ключа.

Между нажатием кнопки START/STOP и пуском двигателя может быть задержка до 12 секунд. В течение этой задержки удерживайте нажатой педаль тормоза и не нажимайте кнопку START/STOP повторно. В этом случае процедура запуска двигателя будет прекращена. Чтобы запустить двигатель:

- Электронный ключ должен находиться в автомобиле.
- Необходимо выбрать положение **P** или **N**.
- Нажмите на педаль тормоза.
- Нажмите и отпустите кнопку START/STOP.

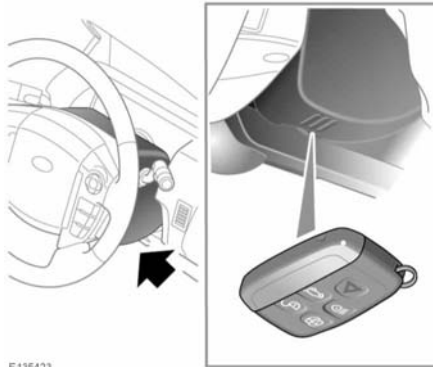
Когда двигатель заработает, педаль тормоза можно отпустить, если это безопасно.

***Примечание:** В условиях очень низких температур время запуска двигателя увеличивается.*

ЕСЛИ ДВИГАТЕЛЬ НЕ ЗАПУСКАЕТСЯ

Если замок автомобиля был открыт аварийным механическим ключом или если автомобиль не обнаруживает электронный ключ, необходимо использовать резервную процедуру запуска без ключа, чтобы деактивировать сигнализацию и запустить двигатель.

Резервная процедура запуска без ключа используется только если на информационной панели появилось сообщение **Электронный ключ не найден**, см. **Руководство**.



Установите электронный ключ под ковриком рулевой колонки кнопками вниз.

Примечание: На коврике имеются метки, облегчающие поиск правильного положения.

Когда электронный ключ помещен в это место, он распознается автомобилем, и на информационной панели появляется сообщение **Обнаружен электронный ключ**.

Удерживая электронный ключ в этом положении, для запуска двигателя нажмите на педаль тормоза, затем нажмите и отпустите кнопку START/STOP (Запуск/Выключение двигателя).

Как только двигатель будет запущен, можно убрать электронный ключ из-под коврика рулевой колонки.

Примечание: Если электронный ключ не обнаруживается или двигатель не удается запустить, обратитесь к дилеру/в авторизованную мастерскую компании.

Бензиновые двигатели: если двигатель не заводится, убедитесь, что коробка передач установлена в положение **P** (Стоянка) или **N** (Нейтраль), и нажмите кнопку START/STOP (не нажимая педаль тормоза) для включения зажигания. Медленно нажмите педаль акселератора до упора, затем, не отпуская ее, нажмите кнопку START/STOP, нажимая при этом педаль тормоза. Коленвал двигателя начнет прокручиваться. После запуска двигателя отпустите педаль акселератора.

Если коленвал двигателя по-прежнему не прокручивается или двигатель не заводится, обратитесь к дилеру компании/в ее авторизованную мастерскую.

Дизельные двигатели: если двигатель не заводится, убедитесь, что селектор коробки передач установлен в положение **P** или **N**, и нажмите кнопку START/STOP (нажав педаль тормоза). Удерживайте нажатыми кнопку START/STOP и педаль тормоза до запуска двигателя, затем отпустите.

Если коленвал двигателя по-прежнему не прокручивается или двигатель не заводится, обратитесь к дилеру компании/в ее авторизованную мастерскую.

ВЫКЛЮЧЕНИЕ ДВИГАТЕЛЯ



Никогда не выключайте двигатель во время движения.

Перед выключением двигателя убедитесь, что автомобиль надежно припаркован, включен стояночный тормоз и выбрана передача **P** (Стоянка).

Нажмите и отпустите кнопку START/STOP (Запуск/Выключение двигателя), чтобы выключить двигатель. Аудиосистема, телефонная система и сенсорный экран вернутся в режим ожидания.

Повторное нажатие кнопки START/STOP (без нажатия на педаль тормоза) активирует эти системы.