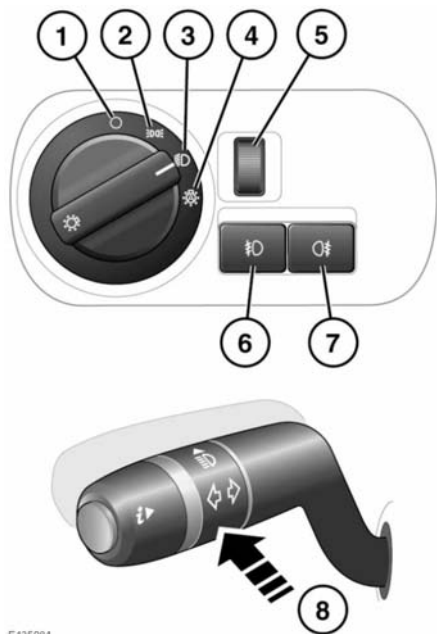


УПРАВЛЕНИЕ СВЕТОВЫМИ ПРИБОРАМИ



E135084

1. Фары/габаритные фонари выключены.
2. Включены габаритные фонари.
3. Включен ближний свет фар.
4. Автоматическое включение освещения включено: когда переключатель освещения установлен в это положение, а зажигание включено, габаритные фонари, ближний свет фар и освещение номерного знака включаются автоматически, если уровень освещенности низкий. Могут также активироваться функции автоматического переключения дальнего света фар и задержка выключения фар при парковке (см. ниже).
5. Диммер (регулятор яркости).
6. Включение/выключение задних противотуманных фар: когда задние противотуманные фары включены, также включится сигнализатор задних противотуманных фар.
7. Включение/выключение передних противотуманных фар: когда передние противотуманные фары включены, также включится сигнализатор передних противотуманных фар.
8. Включение/выключение/мигание фарами дальнего света: если фары ближнего света включены, то для переключения на дальний свет переместите подрулевой переключатель указателей поворота от себя (при этом включится индикатор дальнего света).

Чтобы мигнуть фарами потяните и отпустите подрулевой переключатель указателей поворота.

Примечание: Не используйте дальний свет фар, если он может ослепить других водителей.

ДНЕВНЫЕ ГАБАРИТНЫЕ ФОНАРИ

Автоматическое включение ближнего света фар, габаритных фонарей, фонарей освещения номерного знака и, при наличии, боковых габаритных фонарей при установке главного переключателя освещения в положение OFF (Выкл.) (1) происходит в следующих случаях:

- Включено зажигание.
- Селектор коробки передач не находится в положении Р (Стоянка).
- Стояночный тормоз не включен (отпущен) – в зависимости от рынка.



Дилеры компании или ее авторизованные мастерские могут включать и отключать функцию дневных габаритных фонарей в зависимости от требований действующего законодательства.

ЗАДЕРЖКА ВЫКЛЮЧЕНИЯ ФАР ПРИ ПАРКОВКЕ

Эта функция действует, если главный переключатель освещения установлен в положение «Авто», а зажигание выключено. Фары останутся включенными на период до 240 секунд.

Примечание: *Время задержки можно менять с помощью сенсорного экрана через меню **Настройки автом-ля** (см. 63, **ИНТЕРАКТИВНОЕ УПРАВЛЕНИЕ**).*

АВТОМАТИЧЕСКОЕ ВКЛЮЧЕНИЕ ДАЛЬНОГО СВЕТА

Данная функция обеспечивает автоматическое включение и выключение дальнего света в определенных условиях освещения дороги при отсутствии света от другого транспорта. Система действует только когда уровень освещенности падает ниже определенного уровня.

Примечание: *При движении по бездорожью не рекомендуется использовать функцию автоматического включения дальнего света.*

Для активации функции автоматического включения дальнего света необходимо, чтобы главный переключатель освещения находился в положении «Авто» (4) и были включены фары ближнего света.

Система включается, только когда скорость автомобиля превышает 40 км/ч (25 миль/ч). Если скорость автомобиля падает ниже 24 км/ч (15 миль/ч), система отключается.

Чтобы включить дальний свет вручную, переведите подрулевой переключатель в положение дальнего света как обычно. Для возврата в режим автоматического включения дальнего света нужно вернуть подрулевой переключатель в среднее положение.

Чтобы вручную переключиться с дальнего света на ближний, нужно потянуть подрулевой переключатель в положение для мигания светом фар. При этом режим автоматического включения дальнего света выключится. Для возврата в режим автоматического включения дальнего света нужно сдвинуть подрулевой переключатель в положение для дальнего света, затем снова вернуть в среднее положение.



Когда функция автоматического включения дальнего света активна, на панели приборов горит зеленый сигнализатор.

Чтобы выключить функцию автоматического включения дальнего света, поверните главный переключатель освещения из положения Auto (Авто) в положение включения фар.

Эту функцию можно включать/выключать через меню **Настройки автом-ля** (см. **63, ИНТЕРАКТИВНОЕ УПРАВЛЕНИЕ**).

Примечание: На режим автоматического включения дальнего света могут влиять следующие факторы:

- дорожные знаки с высокой светоотражающей способностью;
- автомобили с тусклыми фарами;
- сложные погодные условия;
- загрязненный датчик;
- грязное, поврежденное или запотевшее ветровое стекло.

Примечание: Правильная работа системы переключения дальнего света фар не гарантируется во всех возможных ситуациях. Водитель обязан обеспечить правильное использование фар в любых условиях.

Примечание: Убедитесь, что датчик в задней части зеркала заднего вида ничем не закрыт.

АДАПТИВНАЯ СИСТЕМА ПЕРЕДНЕГО ОСВЕЩЕНИЯ (AFS)

При поворотах с использованием ближнего света система AFS регулирует световой пучок фар, улучшая освещение по направлению движения.

AFS отключается, когда:

- включается задняя передача;
- автомобиль неподвижен;
- включены дневные габаритные фонари.

Если обнаруживается неисправность системы, фары передвигаются в среднее положение и становятся неподвижными. При неисправности загорается сигнализатор AFS. В случае срабатывания сигнализатора незамедлительно обратитесь к дилеру компании/в ее авторизованную мастерскую.

ФАРЫ – ПОЕЗДКИ ЗА ГРАНИЦЕЙ

В зависимости от комплектации автомобиля во время поездок в страны, где движение организовано по противоположной стороне, фары регулируются вручную или не подлежат регулировке.

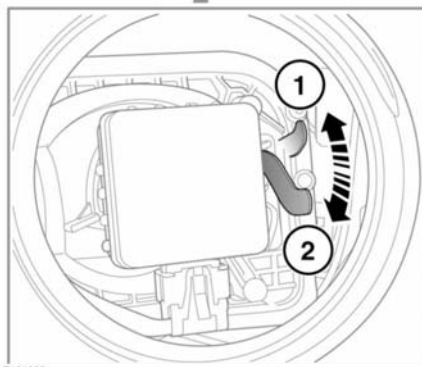
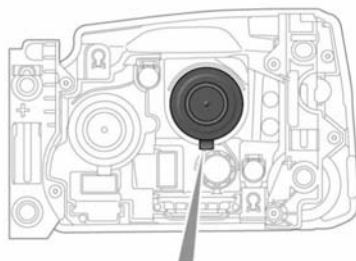


E135218

Если на верхней части фары указан символ, обозначенный выше, то они не подлежат регулировке. Форма светового пучка исключает необходимость механической регулировки или наклеивания наружной затемняющей пленки.

Если маркировки на фарах нет, они регулируются вручную. Рычажок на каждой фаре позволяет регулировать форму светового пучка для левостороннего и правостороннего движения. На новом автомобиле рычаги установлены в положение для той страны, в которой автомобиль продан. Для изменения положения светового пучка при поездках в странах с движением по противоположной стороне дороги переведите рычаги в противоположное положение.

Примечание: Для регулировки светового пучка необходимо снять фары. См. 219, **СНЯТИЕ ФАРЫ**.



E134922

1. Рычаг установлен в правильное положение для страны первичной продажи автомобиля.
2. Рычаг установлен в правильное положение при поездках в странах с дорожным движением по противоположной стороне дороги.

Сняв выпуклую крышку, нажмите на рычаг и переместите его в соответствующее положение.

Примечание: При изменении светового пучка при помощи рычага убедитесь, что положение рычага изменено для обеих фар.

Примечание: Если включена система автоматического управления дальним светом, необходимо настроить ее для движения по соответствующей стороне дороги. Для этого воспользуйтесь меню **Настройки автом-ля** (см. 63, **ИНТЕРАКТИВНОЕ УПРАВЛЕНИЕ**).

ФАРЫ – КОНДЕНСАТ

При некоторых атмосферных условиях возможно запотевание рассеивателей фар. Это не влияет на работу фар, и при нормальной эксплуатации запотевание исчезнет естественным путем.