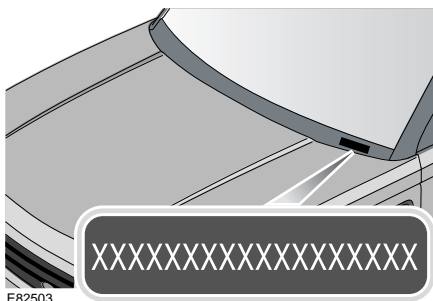


# Идентификация автомобиля

## ИДЕНТИФИКАЦИОННЫЙ НОМЕР АВТОМОБИЛЯ (VIN)



В качестве средства, отпугивающего угонщиков, и в помощь правоохранительным органам номер VIN проштампован на пластине, которая видна через нижнюю часть левой стороны ветрового стекла (он должен совпадать с номером VIN в сервисной книжке). Номер VIN можно также найти в следующих местах: поверхности платформы защелки капота, стойки подвески и фаски закрытой двери.

**Примечание:** При обращении к дилеру/в технический центр у вас могут запросить номер VIN.

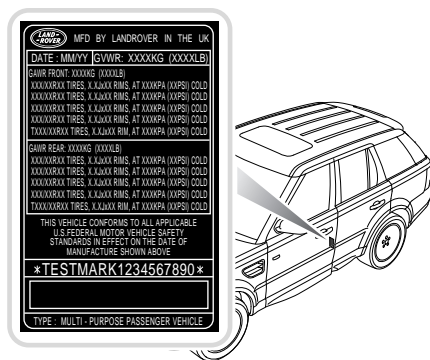
## ТАБЛИЧКА С ДАТОЙ СБОРКИ АВТОМОБИЛЯ

(Только для Австралии)

На этой табличке указан месяц и год, когда автомобиль сошел с конвейера, то есть дата сборки автомобиля (кузова и узлов силового агрегата).

Дата сборки автомобиля указана на табличке давления в шинах, прикрепленной к правой стойке «В».

## ИДЕНТИФИКАЦИОННАЯ ТАБЛИЧКА АВТОМОБИЛЯ



Идентификационный номер автомобиля (VIN) и рекомендуемые максимальные массы автомобиля проштампованы на пластине, прикрепленной к замковой стороне проема левой (для Китая – правой) передней двери, в нижней части. Номер VIN должен совпадать с номером VIN, записанным в сервисной книжке, и с номером VIN, который видно через ветровое стекло.

## НОМЕР ДВИГАТЕЛЯ

### Автомобили с дизельным двигателем

Номер двигателя проштампован на блоке цилиндров, на правой стороне двигателя.

### Автомобили с бензиновым двигателем

Номер двигателя расположен на передней части крышки правого распредвала. Для доступа к номеру необходимо снять крышки двигателя. Для получения дополнительной информации обратитесь к дилеру/в технический центр компании.