

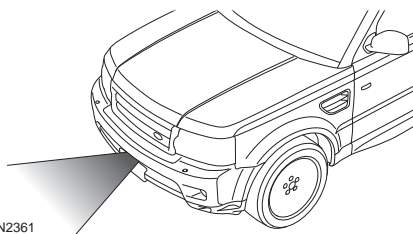
# Адаптивный круиз-контроль (ACC)

## ПРИНЦИП ДЕЙСТВИЯ

### ПРЕДУПРЕЖДЕНИЕ



Адаптивный круиз-контроль не является системой предупреждения или предотвращения аварий. Кроме того, адаптивный круиз-контроль не определяет: неподвижные или движущиеся со скоростью менее 10 км/ч (6 миль/ч) автомобили; пешеходов или объекты на дороге; приближающиеся по той же полосе движения автомобили.



LAN2361

Луч датчика-радар, установленного за передним бампером, направлен прямо вперед для обнаружения предметов, находящихся впереди.

ACC использует этот радиолокационный датчик для поддержания дистанции между вашим и движущимся впереди автомобилями. В зависимости от вашего стиля вождения дистанцию можно установить на одно из четырех фиксированных значений. Если впереди в пределах действия радиолокатора нет автомобиля, поддерживается предустановленная скорость движения. В память системы ACC можно занести любую скорость от 30 км/ч (18 миль/ч) до 180 км/ч (110 миль/ч).

При включенном ACC установленная дистанция за впереди идущим автомобилем может сохраняться, даже если установленная скорость выше. Если дорожные условия позволяют перемещаться на соседнюю полосу движения, автомобиль автоматически ускорится до предустановленной скорости, до тех пор пока в зоне действия радиолокатора не появится автомобиль.

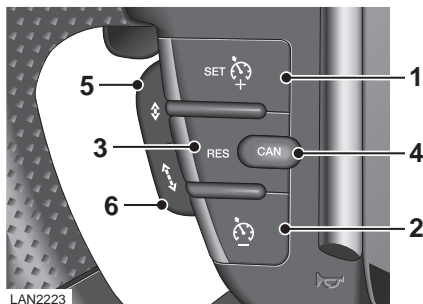
Если установленная дистанция сокращается из-за замедления впереди идущего автомобиля, ACC автоматически притормозит и восстановит дистанцию.

- Применяйте ACC только в благоприятных условиях, на прямых, сухих, открытых дорогах с неинтенсивным движением.
- Не используйте системы в условиях слабой видимости, особенно в тумане, при сильном дожде, мороси и снегопаде.
- Не применяйте на обледенелых и скользких дорогах.
- Ответственность за внимательное и безопасное управление автомобилем всегда лежит на водителе.
- Избегайте наличия на передней части автомобиля металлических эмблем и предметов, включая передние защитные устройства, которые могут помешать работе датчика.
- Не пользуйтесь ACC при въезде на магистраль или съезде с нее.

# Адаптивный круиз-контроль (ACC)

## ИСПОЛЬЗОВАНИЕ АДАПТИВНОГО КРУИЗ-КОНТРОЛЯ

Система управляется при помощи выключателей, установленных на рулевом колесе. Кроме того, водитель может вмешаться в любой момент, нажав педаль тормоза или акселератора.



1. Установка или увеличение скорости.
2. Уменьшение скорости.
3. Восстановление ранее заданной скорости.
4. Отмена без стирания скорости из памяти.
5. Сокращение дистанции.
6. Увеличение дистанции.

## Установка скорости

Разгоните автомобиль в нормальном режиме до достижения требуемой скорости.

Кратковременно нажмите кнопку **1**, после этого скорость автомобиля будет сохранена в памяти и система включится. Значение заданной скорости отображается на информационной панели, например, **ЗАДАНА СКОРОСТЬ 80 КМ/Ч [50 МИЛЬ/Ч]**.

## Регулировка установленной скорости

Скорость можно менять тремя способами:

- ускориться или притормозить до требуемой скорости и нажать кнопку **1**;
- увеличить или уменьшить скорость нажатием и удерживанием кнопки **1** или **2** до появления на информационной панели значения требуемой скорости. Скорость автомобиля постепенно изменится до выбранной;
- увеличить или уменьшить скорость движения приращениями по 2 км/ч (1 миль/ч), нажимая и отпуская кнопку **1** или **2**.

Система круиз-контроля работает на скорости приблизительно между 30 км/ч и 180 км/ч (18 миль/ч и 110 миль/ч), в зависимости от спецификаций для данного рынка.

Скорость, установленная за пределами этого диапазона, не считается системой.

Для замедления скорости до вновь установленной, ACC может применять торможение. Новая установленная скорость отображается на информационной панели в течение четырех секунд после ее изменения.

# Адаптивный круиз-контроль (ACC)

## Включение режима соблюдения дистанции

### ПРЕДУПРЕЖДЕНИЕ



В режиме соблюдения дистанции автомобиль не замедляется автоматически до остановки и не всегда замедляется достаточно быстро без вмешательства водителя, чтобы избежать столкновения.

После включения установленной скорости водитель может отпустить педаль акселератора, при этом будет поддерживаться скорость движения.

Если на ту же полосу въедет другой автомобиль, движущийся с более медленной скоростью в том же направлении, регулировка скорости будет выполнена автоматически, пока дистанция до впереди идущего автомобиля не достигнет предустановленного значения. Теперь автомобиль находится в режиме соблюдения дистанции.



На панели приборов включится сигнализатор и на информационной панели отобразится заданная дистанция.

Автомобиль будет поддерживать постоянную дистанцию до впереди идущего автомобиля, до тех пор пока:

- движущийся впереди автомобиль не начнет двигаться со скоростью, превышающей заданную;
- движущийся впереди автомобиль не покинет полосу движения или не скроется из вида;
- движущийся впереди автомобиль не замедлит движение настолько, что произойдет автоматическое отключение системы;
- не будет установлена новая дистанция.

Для поддержания дистанции до впереди идущего автомобиля при необходимости будет автоматически выполнено торможение для замедления автомобиля.

Максимальное торможение, применяемое системой ACC, ограничено и, при необходимости, может быть усилено торможением со стороны водителя.

**Примечание:** Торможение со стороны водителя отключает ACC.

Если система ACC определяет, что ее максимальное торможение будет недостаточным, прозвучит звуковое предупреждение, в то время как ACC продолжит торможение. На информационной панели появится сообщение **ВМЕШАТЕЛЬСТВО ВОДИТЕЛЯ**. Водитель должен немедленно принять меры.

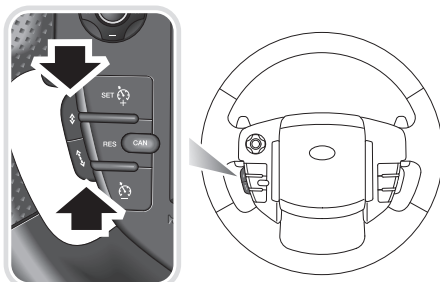
В режиме соблюдения дистанции автомобиль при свободной дороге автоматически вернется к предустановленной скорости, если:

- впереди идущий автомобиль ускоряется или меняет полосу движения;
- водитель перемещает автомобиль на другую полосу в любую сторону и въезжает на полосу съезда.

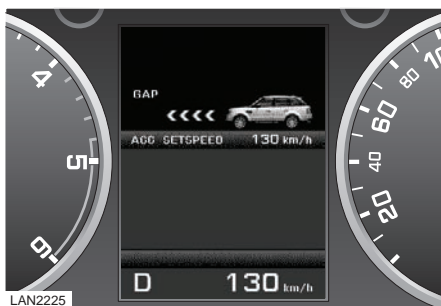
При необходимости, водителю следует вмешаться.

# Адаптивный круиз-контроль (ACC)

## Настройка расстояния для режима соблюдения дистанции



LAN2224



LAN2225

Дистанция до впереди идущего автомобиля может быть сокращена или увеличена нажатием кулисного переключателя на рулевом колесе.

Доступны четыре значения дистанции, а выбранная дистанция отображается на информационной панели при нажатии любой из кнопок. После включения зажигания значение дистанции для адаптивного круиз-контроля выбирается по умолчанию.

**Примечание:** Водитель должен выбрать дистанцию, учитывая условия движения.

## Отмена заданной скорости/режима соблюдения дистанции

### ПРЕДУПРЕЖДЕНИЕ



Когда водитель вручную отменяет ACC нажатием педали акселератора, ACC не применяет автоматического торможения для поддержания дистанции до впереди идущего автомобиля.

При движении с постоянной скоростью в режиме соблюдения дистанции установленная скорость и дистанция могут быть отменены нажатием педали акселератора. Если автомобиль движется в режиме соблюдения дистанции, при отмене ACC нажатием педали акселератора сигнализатор на панели приборов погаснет, а на информационной панели появится индикация **БЛОКИРОВКА КРУИЗ-КОНТРОЛЯ**. После отпускания педали акселератора ACC возобновит работу и скорость автомобиля снизится до предустановленной или более низкой, если включен режим соблюдения дистанции.

### Автоматическое отключение ACC при низкой скорости движения

Если скорость движения автомобиля падает ниже 30 км/ч (18 миль/ч), то система ACC автоматически прекращает работу и сигнализатор на панели приборов выключается.

Если системой ACC был задействован тормоз, он будет медленно отпущен.

Это будет сопровождаться звуковым предупреждением, а на информационной панели появится надпись **ВМЕШАТЕЛЬСТВО ВОДИТЕЛЯ**. Водитель должен взять на себя управление.

# Адаптивный круиз-контроль (ACC)

## Автоматическое отключение ACC

ACC отключается, но не сбрасывает память, при следующих условиях:

- если нажата кнопка **4** (Отменить);
- если нажата педаль тормоза;
- скорость движения падает ниже 30 км/ч (18 миль/ч);
- если включена нейтраль **N**;
- если включается система динамической стабилизации (DSC);
- если включается электронная противобуксовочная система (ETC);
- если включается система управления движением под уклон (HDC).

ACC отключается и сбрасывает память, при следующих условиях:

- выключается зажигание;
- если достигнута максимальная скорость автомобиля;
- если в системе ACC произошла неисправность.

## Возобновление заданной скорости/режима соблюдения дистанции

### ПРЕДОСТЕРЕЖЕНИЕ



Кнопкой «ВОЗОБНОВИТЬ» можно пользоваться, только если водитель знает об установленной скорости и собирается вернуться к ней.

При нажатии кнопки **3** (Возобновить) после отмены действия ACC, например при торможении, ACC включается снова, если установленная скорость не стерта из памяти. Установленная скорость отобразится на дисплее в течение четырех секунд и будет возобновлена, если впереди идущий автомобиль не заставляет включиться режим сохранения дистанции.

## Управление автомобилем с включенным ACC

Система регулирует скорость автомобиля, управляя двигателем и тормозом. В режиме работы ACC при замедлении или ускорении может произойти переключение передач.

ACC не является системой предотвращения столкновений, но в некоторых ситуациях система может указывать водителю о необходимости его вмешательства.

Звуковой сигнал в сопровождении сообщения **ВМЕШАТЕЛЬСТВО ВОДИТЕЛЯ** раздается, если ACC определяет следующее:

- появление неисправности при работающей системе;
- использование максимального торможения средствами ACC недостаточно;
- скорость автомобиля сократилась ниже минимально допустимой для работы ACC.

*Примечание:* ACC работает при селекторе передач в положении **D** (Передний ход).

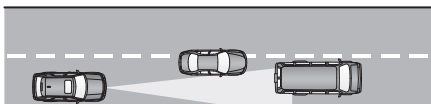
*Примечание:* При включении системы педаль акселератора остается в поднятом положении. Для нормальной работы ACC полностью отпустите педаль.

*Примечание:* При торможении системой ACC включаются стоп-сигналы автомобиля.

# Адаптивный круиз-контроль (ACC)

## Погрешности определения

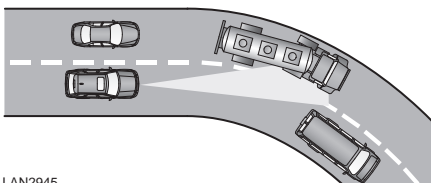
1



2



3



LAN2945

Погрешности определения могут произойти:

1. При движении по другой полосе, чем впереди идущий автомобиль.
2. Если на полосе находится только часть автомобиля, так как расстояние до автомобиля может быть определено, только когда он полностью на полосе.
3. Может происходить определение наличия автомобилей спереди, когда они входят в поворот или выходят из него.

В этих случаях ACC может начать торможение поздно или неожиданно. Водитель должен быть готов к этому и, при необходимости, должен вмешаться.

# Адаптивный круиз-контроль (ACC)

## Неисправность ACC

Если во время работы системы в режиме движения с постоянной скоростью или в режиме сохранения дистанции возникает неисправность, система выключается, и ее нельзя использовать, пока неисправность не устранена. Кратковременно появится сообщение **ВМЕШАТЕЛЬСТВО ВОДИТЕЛЯ**, которое затем сменится сообщением **КРУИЗ-КОНТРОЛЬ НЕДОСТУПЕН**.

Если сбой ACC или какой-либо сопутствующей системы произойдет в другое время, появится сообщение **КРУИЗ-КОНТРОЛЯ НЕДОСТУПЕН**. Активировать систему ACC в любом режиме будет невозможно.

Скопления грязи, снега или льда на датчике или крышке могут препятствовать работе ACC. Установка на автомобиль передней защиты или металлических эмблем может также повлиять на работу ACC.

Если это происходит, когда система работает в режиме соблюдения дистанции ACC, раздастся звуковое предупреждение и на короткое время появляется сообщение **ВМЕШАТЕЛЬСТВО ВОДИТЕЛЯ**. После этого появится сообщение **ДАТЧИК РАДАРА ЗАБЛОКИРОВАН**. Система отключится.

***Примечание:** Такие же сообщения могут появляться при движении по открытой местности, если радар не находит каких-либо объектов.*

Очистка от помех позволяет системе вернуться к нормальной работе. Если препятствия для работы радара присутствуют при неработающей системе ACC, например, при запуске двигателя перед поездкой, то на информационной панели появляется сообщение **ДАТЧИК РАДАРА ЗАБЛОКИРОВАН**.

Не рекомендуется установка не одобренных дилером колесных шин, т.к. они могут быть иного размера. Это влияет на исправность работы ACC.

## ПРЕДУПРЕЖДЕНИЕ О ПРЕПЯТСТВИЯХ ВПЕРЕДИ

Во время работы ACC при появлении впереди идущего транспорта появляется предупреждение **ВМЕШАТЕЛЬСТВО ВОДИТЕЛЯ**. Кроме того, система дает дополнительное предупреждение и при неработающем ACC. Если близко впереди обнаружено транспортное средство, включается звуковой сигнал и появляется сообщение **ПРЕДУПРЕЖДЕНИЕ О ПРЕПЯТСТВИЯХ ВПЕРЕДИ**. Торможение не применяется.

Функцию предупреждения о препятствии впереди можно включать и выключать в меню **Настройки автомобиля**. См. **МЕНЮ ИНФОРМАЦИИ ОБ АВТОМОБИЛЕ И НАСТРОЙКАХ** (на стр. 42).



При включении функции предупреждения о препятствии впереди на панели приборов включается индикатор.

Можно менять чувствительность предупреждения:

- нажмите кнопку сокращения дистанции, чтобы она отобразилась на дисплее, когда ACC выключен, затем уменьшите чувствительность предупреждения;
- нажмите кнопку увеличения дистанции, чтобы она отобразилась на дисплее, и увеличьте чувствительность предупреждения.

Оба изменения будут сопровождаться сообщением **ПРЕДУПРЕЖДЕНИЕ О ПРЕПЯТСТВИЯХ ВПЕРЕДИ <---->** на информационной панели.

# Адаптивный круиз-контроль (ACC)

## УСОВЕРШЕНСТВОВАННЫЙ УСКОРИТЕЛЬ ТОРМОЖЕНИЯ

### ПРЕДУПРЕЖДЕНИЕ



Усовершенствованный ускоритель торможения является дополнительной системой

безопасности, но это не снимает с водителя ответственности за выбор правильного режима движения и соблюдение мер предосторожности.

На автомобилях с усовершенствованным ускорителем торможения при подготовке к экстренному торможению повышается чувствительность тормозов, если датчик ACC обнаруживает недалеко впереди движущийся автомобиль.

Если появляется риск столкновения, водитель получает предупреждающее сообщение **ПРЕДУПРЕЖДЕНИЕ О ПРЕПЯТСТВИЯХ ВПЕРЕДИ** и раздается звуковой сигнал. Если после предупреждения риск столкновения увеличивается, включается усовершенствованный ускоритель торможения. Тормозная система автоматически начинает замедлять автомобиль в ожидании резкого торможения (это может быть заметно). Если после этого резко нажать на педаль тормоза, торможение станет максимальным, даже если усилие на педали небольшое.

Усовершенствованный ускоритель торможения работает на скоростях, превышающих 7 км/ч (5 миль/ч) и функционирует даже при выключенных системах предупреждения о препятствиях впереди и адаптивного круиз-контроля.

Неисправность системы сопровождается появлением на информационной панели предупреждения **ПРЕДУПРЕЖДЕНИЕ О ПРЕПЯТСТВИЯХ ВПЕРЕДИ НЕДОСТУПНО**. Усовершенствованный ускоритель торможения будет недоступен до устранения неисправности.

### ПРЕДОСТЕРЕЖЕНИЯ



Система может не среагировать на медленно движущиеся автомобили, на неподвижные автомобили и на автомобили, которые движутся в направлении, отличном от вашего.



Усовершенствованный ускоритель торможения может улучшить эффективность торможения только в том случае, если водитель нажмет на тормоз.



Предупреждения могут не появиться, если расстояние до движущегося впереди автомобиля слишком малое или в случае большой амплитуды перемещения рулевого колеса и педали (например, при уходе от столкновения).



Усовершенствованный ускоритель торможения использует тот же радар, что и система адаптивного круиз-контроля и система предупреждения о препятствиях впереди, поэтому могут действовать аналогичные ограничения. См. **ИСПОЛЬЗОВАНИЕ АДАПТИВНОГО КРУИЗ-КОНТРОЛЯ** (на стр. 171).