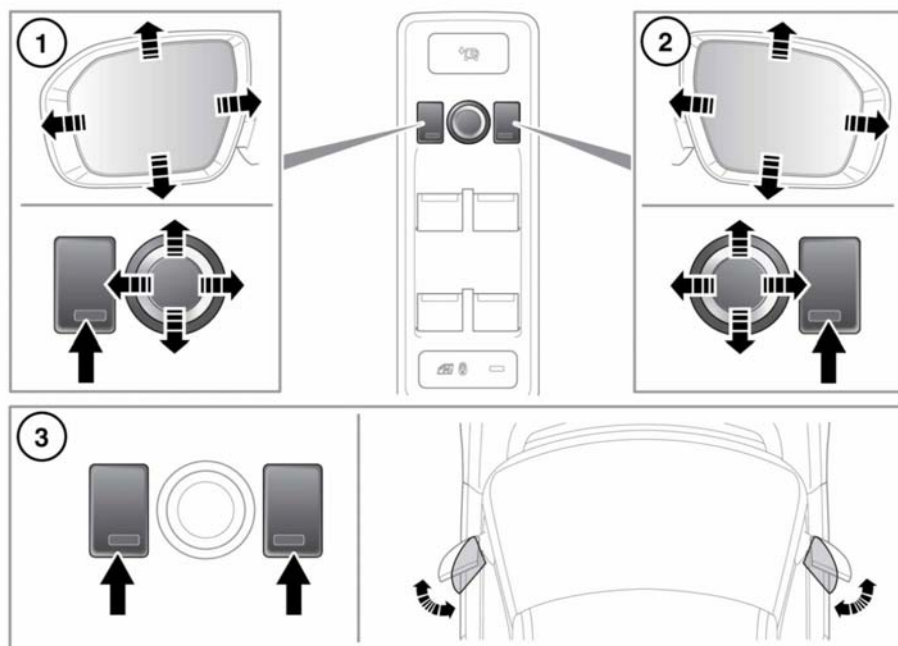


НАРУЖНЫЕ ЗЕРКАЛА



E139337

1. Регулировка левого зеркала.
2. Регулировка правого зеркала.
3. Нажмите оба переключателя вместе для складывания/раскладывания зеркал.

Примечание: Если зеркала складываются вручную или при случайном ударе, привод зеркала будет отсоединен для защиты механизма. Чтобы заново задействовать механизм, необходимо сложить, а затем разложить зеркала при помощи переключателей. Термопрерыватель временно выключает электропривод зеркал, если переключатель нажимается слишком часто. Электропривод складывания зеркал работает, только если автомобиль неподвижен или движется со скоростью менее 113 км/ч.

Зеркала можно регулировать и складывать при включенном зажигании и в течение 5 минут после его выключения (при условии, что дверь водителя не открывалась).

Нажмите соответствующую кнопку, чтобы выбрать зеркало для регулировки (включается индикатор кнопки). Затем с помощью джойстика отрегулируйте положение зеркала.



У дилера/в авторизованной мастерской можно настроить зеркала так, чтобы они автоматически складывались при запирании автомобиля и раскладывались при его отпирании.

Примечание: Если зеркала складывались при помощи переключателей, то при отпирании автомобиля они не раскладываются.

НАКЛОН ЗЕРКАЛ ПРИ ДВИЖЕНИИ ЗАДНИМ ХОДОМ

При включении задней передачи происходит автоматическое изменение положения зеркал для улучшения обзора при движении задним ходом.

Точное положение наклона можно регулировать, когда зеркала наклонены. При следующем включении задней передачи будет выбрано положение согласно новой регулировке.

При выключении задней передачи зеркала возвращаются в исходное положение.

Примечание: Если скорость автомобиля при движении задним ходом превышает 7 км/ч, зеркала вернуться в нормальное исходное положение для улучшения обзора.

Функцию автоматического наклона зеркал можно включать и выключать из меню **Vehicle Set-up** (Настройки автомобиля). См. **60, МЕНЮ ПАНЕЛИ ПРИБОРОВ**.