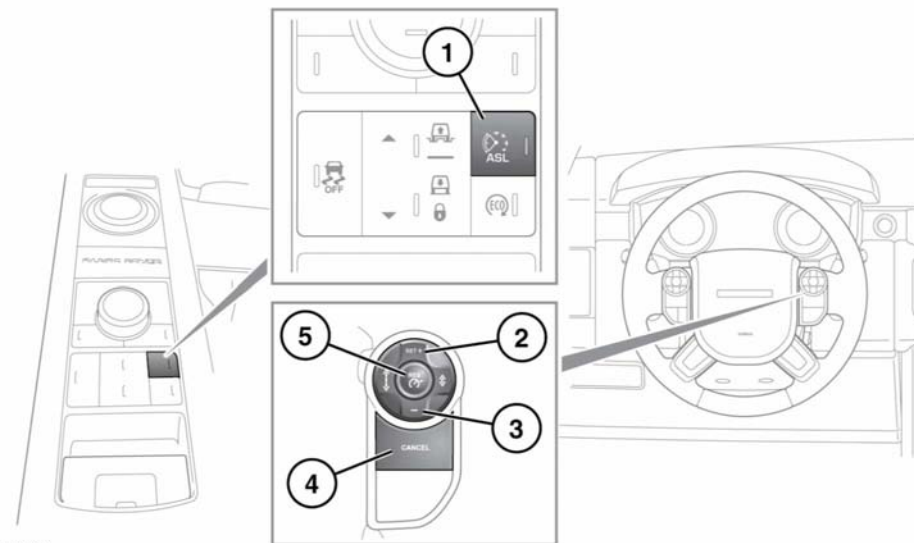


# Автоматический ограничитель скорости (ASL)

## ОРГАНЫ УПРАВЛЕНИЯ ASL



E139794



**В некоторых условиях (например, при движении вниз по крутому склону) скорость движения может превысить заданное значение предельной скорости. Это происходит из-за того, что торможения двигателем недостаточно для сохранения неизменной или снижения скорости движения.**

1. Выключатель ASL. Данная кнопка ASL используется для переключения между круиз-контролем и ASL. Эти системы не могут использоваться одновременно. Сигнализатор ASL загорается при включении ASL. См. **67, АВТОМАТИЧЕСКИЙ ОГРАНИЧИТЕЛЬ СКОРОСТИ (ЯНТАРНЫЙ)**.

**Примечание:** ASL работает только при скоростях в диапазоне между 30 км/ч (18 миль/ч) и 240 км/ч (150 миль/ч). При этом ограничение скорости устанавливается на неподвижном автомобиле.

2. Установить/увеличить ограничение скорости. Заданное ограничение скорости будет отображаться на информационной панели.

Когда скорость задана, двигатель в обычном порядке среагирует для обеспечения заданной скорости. Дополнительное давление на педаль акселератора не будет вызывать увеличения скорости выше заданного предела, кроме случаев применения резкого, быстрого разгона (кикдаун). В случае инициации кикдауна работа ASL приостанавливается.

3. Уменьшение ограничения скорости. Заданное ограничение скорости будет отображаться на информационной панели.
4. Приостановка работы ASL. Работу ASL можно приостановить, резко и быстро нажав на педаль акселератора (кикдаун).
5. Возобновление работы ASL. ASL возобновляет работу, только если скорость автомобиля ниже заданной и при этом выше 30 км/ч (18 миль/ч). Если эти условия не выполняются, на информационной панели появляется соответствующее сообщение.